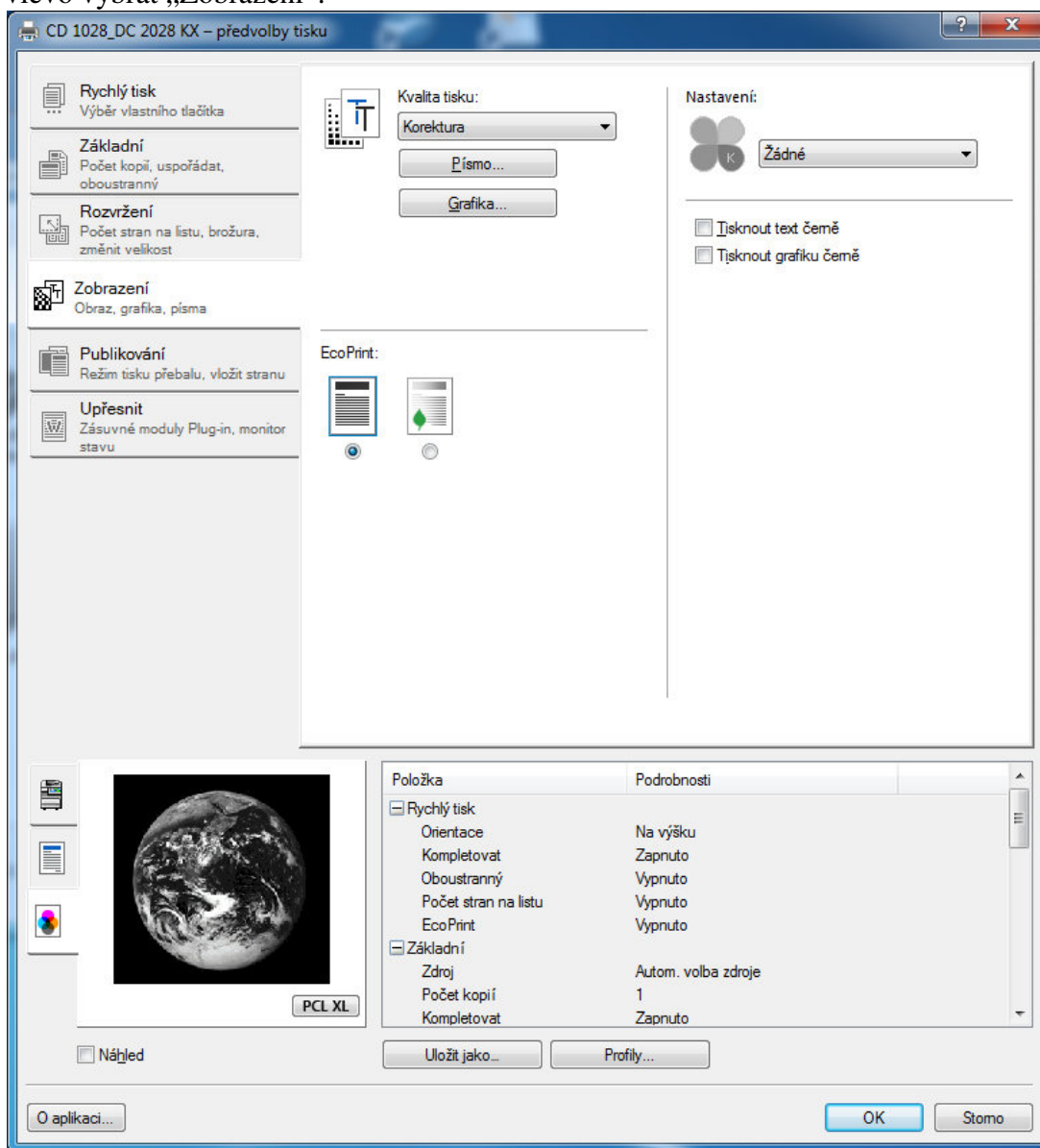


## Nastavení laserové tiskárny CD 1028/DC 2028 – Triumph Adler

- 1) Start - zařízení a tiskárny
- 2) Pravá myš na ikonu této tiskárny, v menu vybereme „Předvolby tisku“
- 3) vlevo vybrat „Zobrazení“:



nahoře vstoupíme do tlačítkové funkce „Písmo“ a nastavíme takto:

