

Provádí se v operačním systému, ve složce tiskáren:

„Start“ – „Tiskárny a faxy“

nebo

„Start“ – „Ovládací panely“ – „Tiskárny a faxy“

nebo

„Tento počítač“ – „Ovládací panely“ – „Tiskárny a faxy“

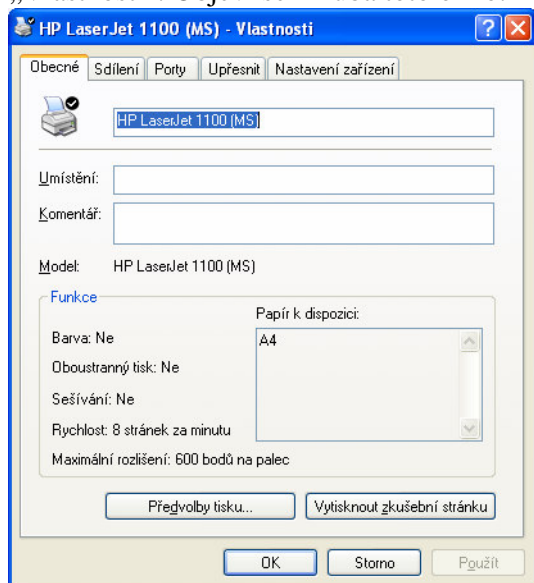
**Důležité upozornění 1:** Nastavení tiskárny se projeví někdy až poté, co je počítač restartován.

**Důležité upozornění 2:** Jedná-li se o síťovou (sdílenou) tiskárnu, je třeba nastavení jejích vlastností vykonat na počítači, ke kterému je tiskárna připojena (tj. na „Tiskovém serveru“).

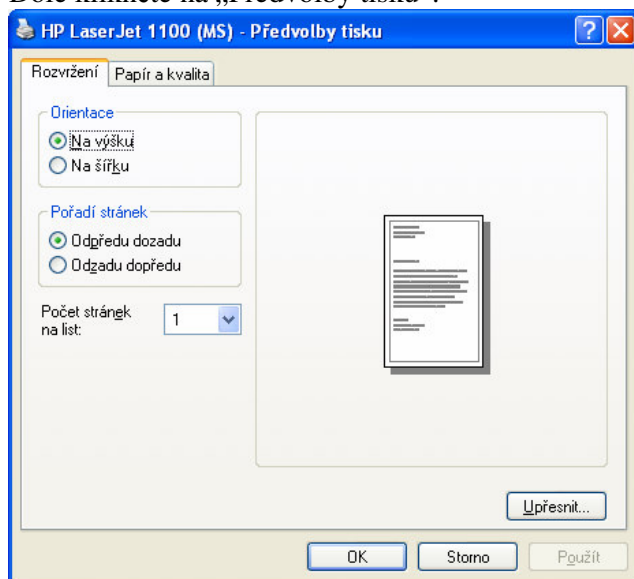
**Důležité upozornění 3:** Níže uvedené návody jsou orientační, každá tiskárna má drobné odchylky ve vizuální podobě nastavování.

a) **Tiskárny standardu HP:**

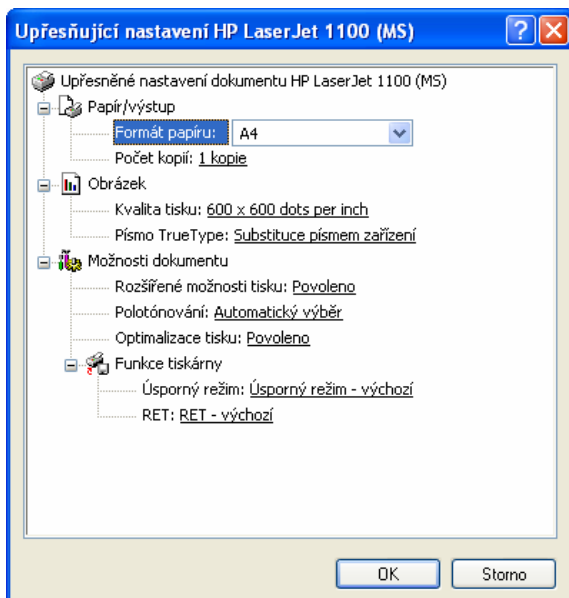
Klikněte na ikonu znázorňující Vaši tiskárnu pravým tlačítkem myši a vyberte „Vlastnosti“. Objeví se zhruba toto okno:



Dole klikněte na „Předvolby tisku“:

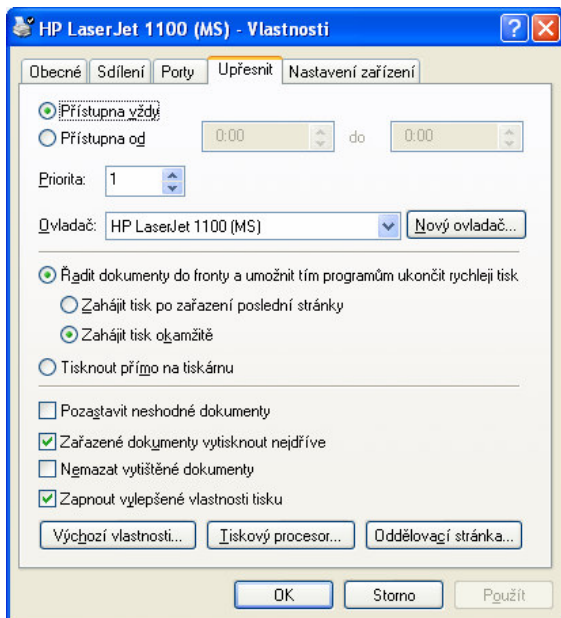


Klikněte na tlačítko „Upřesnit“:



a zde se zaměřte na vlastnost „Optimalizace tisku“. Musí být nastavena na „Zakázáno“ (nebo Disabled v anglické verzi). Pak klikněte na „Použít“ a na „OK“.

Pozor – to ale ještě nestačí ! Tato vlastnost je ukryta ještě na jiném místě:



Dole zvolte „Výchozí vlastnosti“ a obdobně (jako je popsáno výše v „Předvolbách tisku“) nastavte „Optimalizace tisku“ na „Zakázáno“ i zde. A pak už to bude fungovat.